

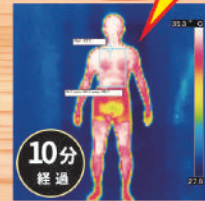
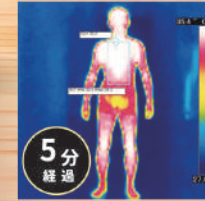
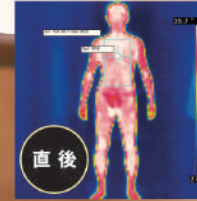
効果・効能

冷え症・肩のこり・腰痛・疲労回復・しっしん・あせも・ひび
あかぎれ・しもやけ・荒れ性・くじき・神経痛リウマチ・痔
産前産後の冷え症

生薬の湯EXを使うと

全身のポカポカが
長続き

生薬の湯EXで入浴



お風呂から上がった直後、生薬の湯を使用した場合、10分後でも一番高い温度を示す白い箇所が多く残っており、温浴効果が高い事が実証されました。

薬用入浴剤

生薬の湯EX

医薬部外品

9種の
和漢生薬
配合

辛い症状の緩和に効く

生薬100%入浴剤 人工着色料・香料・保存料 **不使用**

9種類の天然和漢生薬が肌をぽかぽかと温め、冷え症や肩こり・腰痛、疲労回復などに効果があります。

特長

天然生薬の効果

9種類の天然和漢生薬が肌をぽかぽかと温め、
冷え症や肩こり・腰痛、疲労回復などに効果があります。

合成香料、合成色素、保存料不使用

薄味茶色のお湯で、マイルドな香りです。
お子様からお年寄りの方まで気軽に使っていただけます。
各漢方薬の繊断を工夫し、切り屑を少なくしたことから、
湯の透明感も長く保ちます。

【商品名】薬用入浴剤 生薬の湯EX
(医薬部外品承認販売名:きよながL)

【製造】日本製 【内容量】30g×10包入り

【梱包仕様】1ケース=20袋入り

【希望小売価格】2,563円(税込)

【JANコード】4976074852240

【用法】家庭用浴槽(150~200ℓ)に1回1包(30g)を、
袋のまま入れてご入浴ください。

【販売元】日本フイリン株式会社  niphon phyrin
TEL 03-5643-6381 FAX 03-5643-6382



医学博士・心療内科医・温泉療法医・ひめのともみクリニック院長
姫野 友美 医師

入浴には、温熱作用、水圧作用、浮力作用の3つの作用があり、これにより、血流改善や筋肉のリラクゼーション、疲労回復効果などが期待できます。さらに、人間が本来持っている自然治癒力を高め、健康を保つ力を引き出してくれる生薬を組み合わせることによって、より一層温浴効果を高め、疲れた心と身体に深いリラックス効果をもたらしてくれそうです。

【姫野友美医師についての紹介】

東京医科歯科大学医学部卒業、九州大学医学部付属病院心療内科などを経て、2005年ひめのともみクリニック開設、2006年~2021年 日本薬科大学漢方薬学科教授就任、日本温泉物理医学会温泉療法医。臨床や研究を日々行う傍ら、書籍の出版やテレビ東京系「主治医が見つかる診療所」へのレギュラー出演等、各種メディアにて活躍中。

薬剤師・堀江生薬株式会社 堀江 大助 代表取締役社長

当社は創業69年目を迎える奈良の漢方製造メーカーです。
生薬の湯シリーズの注目すべき点は、100%生薬のみを使用しており、
香料・着色料・防腐剤等、余分なものは一切使用しておりません。
生薬の素晴らしい香りを一人でも多くの方に実感してもらえたら、
薬剤師の立場として嬉しい限りです。